



# Re-Buildit Staalframe ECO- Wandsysteem

Lichtgewicht staalframe wandsysteem voor  
woningbouw, industriebouw en utiliteitsbouw

## Binnenwand

### Algemeen.

Re-Buildit Steelframe circulaire ECO-Wandsysteem elementen worden opgebouwd uit een skelet van C-profielen, geïsoleerd met een biobased isolatie materiaal en wandglad afgewerkt met een (gepatenteerde) slagkrachtige circulaire Mortel. Hierdoor blijft het element licht, duurzaam, stoot- en krasbestendig.

Afhankelijk van de belasting wordt de dikte van het staal en de hart-op-hartafstand van de profilering bepaald. Het Re-Buildit Steelframe ECO-Wandsysteem is een zelfdragend systeem, waarin lateien en liggers verwerkt kunnen worden.

De voorzieningen voor installaties worden in overleg met de installateur in de Re-Buildit Steelframe Wandsysteem elementen in de fabriek aangebracht. Hierdoor worden de installatieleidingen in het zicht beperkt.

De wand is behangklaar glad afgewerkt en hoeft niet vooraf aangesmeerd te worden. Stucwerk, behang, verf of spuitpleisterwerk, alles is mogelijk.

### Productvoordelen

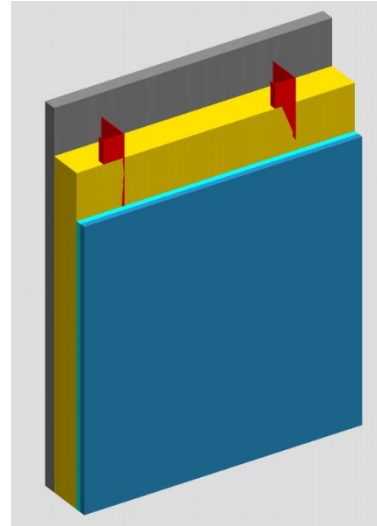
De belangrijkste kenmerken en voordelen van Re-Buildit Steelframe Wandsysteem (prefab) wandelementen:

- Circulair, losmaakbaar, aanpasbaar en herbruikbaar
- Gladde behangklare wanden
- Lichte bouwwijze, lichtere fundering
- Goede hybride mogelijkheden in combinatie met andere bouwsystemen
- Zeer hoge maatvastheid
- Leidingen en kabels worden vooraf onzichtbaar weggewerkt
- Droge bouwwijze
- Korte bouwtijd en snelle montage, hierdoor ook beperkt renteverlies
- Zeer duurzaam bouwen

### Samenstelling

De Re-Buildit Steelframe ECO-Wandsysteem elementen bestaan uit een framework van koudgeformde, sendzimir verzinkte stalen C-profielen. Deze elementen worden eventueel gevuld met Biobased isolatiemateriaal en, hierdoor ontstaan complete, stabiele panelen. Het element is geheel samen te stellen naar de gebruikseisen en doelen.

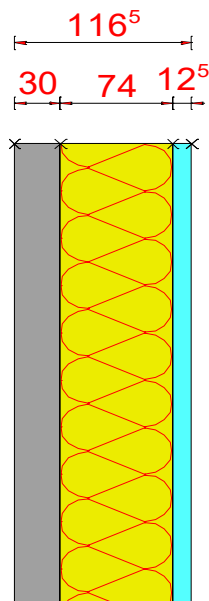
Zowel de Re-Buildit Steelframe Concrete Floor als de Re-Buildit Eco wandelementen hebben een nieuwe LCA en zijn in de Nationale Milieu Database (NMD) opgenomen. ontwikkelaars en bouwbedrijven kunnen met onze producten tussen de 45 en 75 procent Mia Vamil investeringsaftrek krijgen en een lage milieu impact binnen de MPG berekening.



## Binnenwand

### Technische informatie

#### Opbouw



#### Links naar rechts

- 30 mm Mortel
- staalframe C150/C89 (eventueel met Biobased isolatie, d = afhankelijk van belasting)
- 1, 2 of 3 x 12.5 mm Rigidur (aantal afhankelijk van eisen)
- alternatief 30 mm Mortel

#### Prestaties

	d mortel		n gipsvezeipl.	prestatie		
				isolatie	geluidsisolatie	brand
				$R_c$	$D_{m,T;Ak}$	WBDBO
				[dB]	[dB]	[min]
C89	30	zonder isolatie	1	0,36	34	30
	30		2	0,40	42	60
	30		3	0,44	45	90
	30		30	0,46	45	90
C89	30	met isolatie	1	1,62	42	30
	30		2	1,66	50	60
	30		3	1,70	56	90
	30		30	1,50	56	90
C150	30	zonder isolatie	1	0,37	46	30
	30		2	0,40	47	60
	30		3	0,44	48	90
	30		30	0,47	48	90
C150	30	met isolatie	1	2,43	53	30
	30		2	2,47	59	60
	30		3	2,51	64	90
	30		30	2,33	64	90

#### Berekende $R_c$ waarden.

Geluidsisolatiewaarden en brandweerstandwaarden uit "Knauf Handboek wandsystemen".

Geluidsisolatiewaarden tevens afkomstig uit rapport Alcedo 20103154.PC4413

Brandweerstandwaarden tevens afkomstig uit rapport Alcedo 20103154.R01.V01 – 6301

## Buitenwand – Beplating of Hout

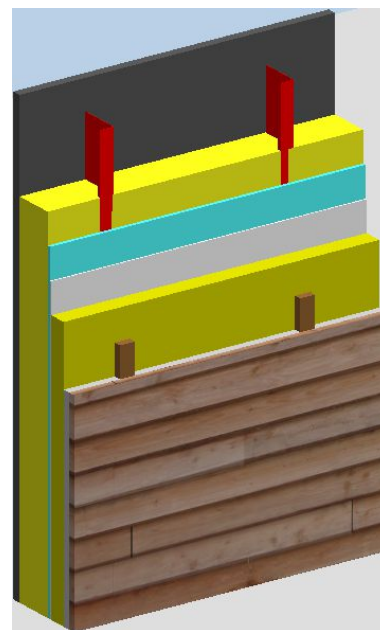
### Algemeen

Re-Buildit Staalframe circulaire ECO-Wandsysteem elementen worden opgebouwd uit een skelet van C-profielen, geïsoleerd met een biobased isolatie materiaal en wandglad afgewerkt met een (gepatenteerde) slagkrachtige circulaire Mortel. Hierdoor blijft het element licht, duurzaam, stoot- en krasbestendig.

Afhankelijk van de belasting wordt de dikte van het staal en de hart-op-hartafstand van de profilering bepaald. Het Re-Buildit Staalframe ECO-Wandsysteem is een zelfdragend systeem, waarin lateien en liggers verwerkt kunnen worden.

De voorzieningen voor installaties worden in overleg met de installateur in de Re-Buildit Staalframe ECO-Wandsysteem elementen in de fabriek aangebracht. Hierdoor worden de installatieleidingen in het zicht beperkt.

De wand is behangklaar glad afgewerkt en hoeft niet vooraf aangesmeerd te worden. Stucwerk, behang, verf of spuitpleisterwerk, alles is mogelijk.



### Productvoordelen

De belangrijkste kenmerken en voordelen van Re-Buildit Staalframe Wandsysteem (prefab) wandelementen:

- Circulair, losmaakbaar, aanpasbaar en herbruikbaar
- Gladde behangklare wanden
- Lichte bouwwijze, lichtere fundering
- Goede hybride mogelijkheden in combinatie met andere bouwsystemen
- Zeer hoge maatvastheid
- Leidingen en kabels worden vooraf onzichtbaar weggewerkt
- Droge bouwwijze
- Korte bouwtijd en snelle montage, hierdoor ook beperkt renteverlies
- Zeer duurzaam bouwen

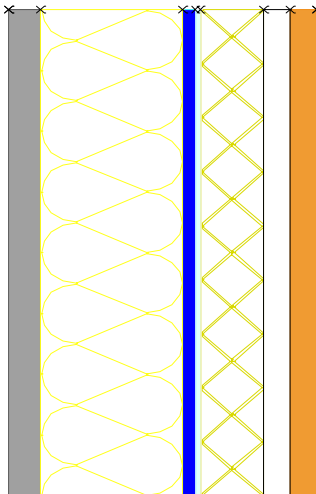
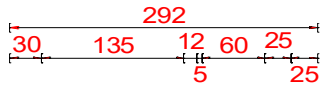
### Samenstelling

De Re-Buildit Staalframe ECO-Wandsysteem elementen bestaan uit een frame van koudgevormde, sendzimir verzinkte stalen C-profielen. Deze elementen worden gevuld met Biobased isolatiemateriaal en afhankelijk van de gewenste eigenschappen afgewerkt. Hierdoor ontstaan complete, stabiele panelen voor wanden, vloeren en daken. Het element is geheel samen te stellen naar de gebruikseisen en -doelen. Door te schroeven, te schieten of door bevestiging van houten regelwerk en/of omegaprofielen kan bijna elke gewenste afwerking bevestigd worden aan de Re-Buildit Staalframe ECO-Wandsysteem elementen.

## Buitenwand – Beplating of Hout

### Technische informatie

#### Opbouw



#### Opbouw van binnen naar buiten

- 30 mm Circulaire Mortel
- Staalframe C150/89 d en hoh afstand afhankelijk van belasting
- Isolatie tussen de profielen
- 12 mm weather defense board
- 5 mm lijm mortel
- 60 of meer E-board
- 25 mm houten regels
- 25 mm beplanking of plaat

#### Prestaties

d isolatie	Prestaties		
	isolatie	geluidsisolatie	brand
	$R_c$	$D_{n,T;A;k}$	WBDBO
		[dB]	[min]
40	4,23	39	90
60	4,9	39	90
80	5,57	39	90
100	6,22	39	90
120	6,87	39	90
150	7,85	39	90

**Isolatiewaarden berekend.**

**Geluidsisolatiewaarden afkomstig uit rapport Alcedo 20103154.PC4413**

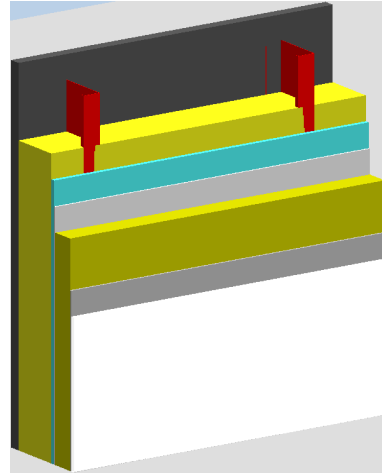
**Brandweerstandwaarden afkomstig uit rapport Alcedo 20103154.R01.V01-6301**

## Buitenwand – Gevelstuc

### Algemeen

Re-Buildit Staalframe circulaire ECO-Wandsysteem elementen worden opgebouwd uit een skelet van C-profielen, geïsoleerd met een biobased isolatie materiaal en wandglad afgewerkt met een (gepatenteerde) slagkrachtige circulaire Mortel. Hierdoor blijft het element licht, duurzaam, stoot- en krasbestendig.

Afhankelijk van de belasting wordt de dikte van het staal en de hart-op-hartafstand van de profilering bepaald. Het Re-Buildit Staalframe Wandsysteem is een zelfdragend systeem, waarin lateien en liggers verwerkt kunnen worden.



De voorzieningen voor installaties worden in overleg met de installateur in de Re-Buildit Staalframe ECO-Wandsysteem elementen in de fabriek aangebracht. Hierdoor worden de installatieleidingen in het zicht beperkt.

De wand is behangklaar glad afgewerkt en hoeft niet vooraf aangesmeerd te worden. Stucwerk, behang, verf of spuitpleisterwerk, alles is mogelijk.

### Productvoordelen

De belangrijkste kenmerken en voordelen van Re-Buildit Staalframe Wandsysteem (prefab) wandelementen:

- Circulair, losmaakbaar, aanpasbaar en herbruikbaar
- Gladde behangklare wanden
- Lichte bouwwijze, lichtere fundering
- Goede hybride mogelijkheden in combinatie met andere bouwsystemen
- Zeer hoge maatvastheid
- Leidingen en kabels worden vooraf onzichtbaar weggewerkt
- Droge bouwwijze
- Korte bouwtijd en snelle montage, hierdoor ook beperkt renteverlies
- Zeer duurzaam bouwen

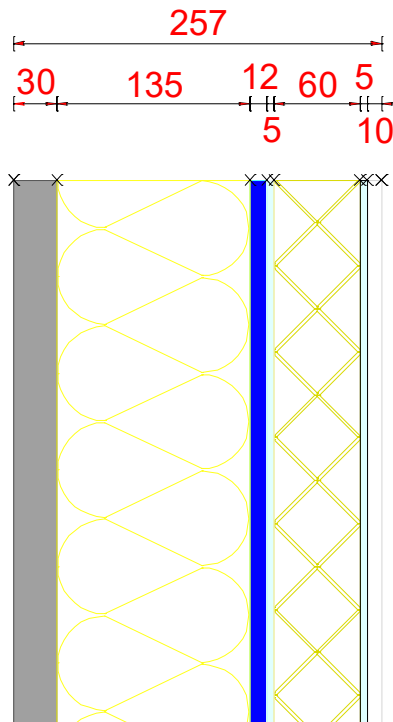
### Samenstelling

De Re-Buildit Staalframe ECO-Wandsysteem elementen bestaan uit een framework van koudgevormde, sendzimir verzinkte stalen C-profielen. Deze elementen worden gevuld met Biobased isolatiemateriaal en afhankelijk van de gewenste eigenschappen afgewerkt met één of meerdere lagen beplating. Hierdoor ontstaan complete, stabiele panelen voor wanden, vloeren en daken. Het element is geheel samen te stellen naar de gebruikseisen en -doelen. Aangepast aan de situatie en de wensen wordt het element samengesteld. Door te schroeven, te schieten of door bevestiging van houten regelwerk en/of omegaprofielen kan bijna elke gewenste afwerking bevestigd worden aan de Re-Buildit Staalframe Wandsysteem elementen.

## Buitenwand – Gevelstuc

### Technische informatie

#### Opbouw



#### Opbouw van binnen naar buiten

- 30 mm Circulaire Mortel
- Staalframe C150/89 d en hoh afstand afhankelijk van belasting
- Isolatie tussen de profielen
- 12 mm weather defense board
- 5 mm lijmortel
- 60 of meer E-board
- 5 mm lijmortel
- 10 mm stucwerk

#### Prestaties

d isolatie	Prestaties		
	isolatie	geluidsisolatie	brand
	R <sub>c</sub>	D <sub>n,T;A;k</sub>	WBDBO
		[dB]	[min]
40	4,23	39	90
60	4,9	39	90
80	5,57	39	90
100	6,22	39	90
120	6,87	39	90
150	7,85	39	90

*Isolatiewaarden berekend.*

*Geluidsisolatiewaarden afkomstig uit rapport Alcedo 20103154.PC4413*

*Brandweerstandwaarden afkomstig uit rapport Alcedo 20103154.R01.V01-6301*

## Buitenwand – Steenstrips

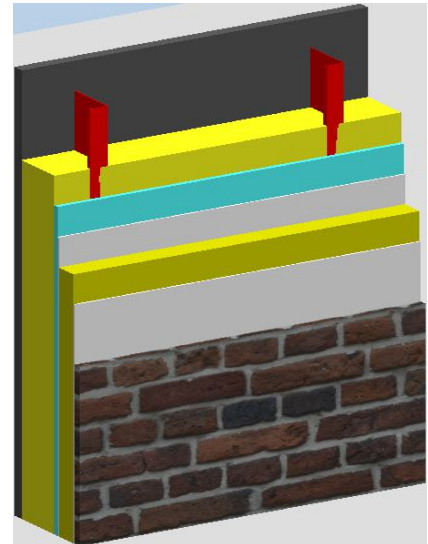
### Algemeen

Re-Buildit Staalframe circulaire ECO-Wandsysteem elementen worden opgebouwd uit een skelet van C-profielen, geïsoleerd met een biobased isolatie materiaal en wandglad afgewerkt met een (gepatenteerde) slagkrachtige circulaire Mortel. Hierdoor blijft het element licht, duurzaam, stoot- en krasbestendig.

Afhankelijk van de belasting wordt de dikte van het staal en de hart-op-hartafstand van de profilering bepaald. Het Re-Buildit Staalframe Wandsysteem is een zelfdragend systeem, waarin lateien en liggers verwerkt kunnen worden.

De voorzieningen voor installaties worden in overleg met de installateur in de Re-Buildit Staalframe ECO-Wandsysteem elementen in de fabriek aangebracht. Hierdoor worden de installatieleidingen in het zicht beperkt.

De wand is behangklaar glad afgewerkt en hoeft niet vooraf aangesmeerd te worden. Stucwerk, behang, verf of spuitpleisterwerk, alles is mogelijk.



### Productvoordelen

De belangrijkste kenmerken en voordelen van Re-Buildit Staalframe Wandsysteem (prefab) wandelementen:

- Circulair, losmaakbaar, aanpasbaar en herbruikbaar
- Gladde behangklare wanden
- Lichte bouwwijze, lichtere fundering
- Goede hybride mogelijkheden in combinatie met andere bouwsystemen
- Zeer hoge maatvastheid
- Leidingen en kabels worden vooraf onzichtbaar weggewerkt
- Droge bouwwijze
- Korte bouwtijd en snelle montage, hierdoor ook beperkt renteverlies
- Zeer duurzaam bouwen

### Samenstelling

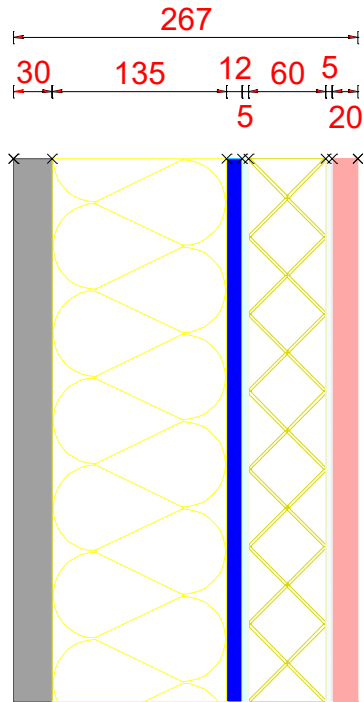
De Re-Buildit Staalframe ECO-Wandsysteem elementen bestaan uit een framework van koudgevormde, sendzimir verzinkte stalen C-profielen. Deze elementen worden gevuld met Biobased isolatiemateriaal en afhankelijk van de gewenste eigenschappen afgewerkt met één of meerdere lagen beplating. Hierdoor ontstaan complete, stabiele panelen voor wanden, vloeren en daken. Het element is geheel samen te stellen naar de gebruikseisen en -doelen. Aangepast aan de situatie en de wensen wordt het element samengesteld. Door te schroeven, te schieten of door bevestiging van houten regelwerk en/of omegaprofielen kan bijna elke gewenste afwerking bevestigd worden aan de Re-Buildit Staalframe Wandsysteem elementen.



## Buitenwand – Steenstrips

### Technische informatie

#### Opbouw



#### Opbouw van binnen naar buiten

- 30 mm Circulaire Mortel
- Staalframe C150/89 d en hoh afstand afhankelijk van belasting
- Isolatie tussen de profielen
- 12 mm weather defense board
- 5 mm lijm mortel
- 60 of meer E-board
- 5 mm lijm mortel
- 20 mm steenstrips

#### Prestaties

d isolatie	Prestaties		
	isolatie	geluidsisolatie	brand
	R <sub>c</sub>	D <sub>n,T;A;k</sub>	WBDBO
		[dB]	[min]
40	4,05	39	90
60	4,73	39	90
80	5,39	39	90
100	6,04	39	90
120	6,69	39	90
150	7,66	39	90

*Isolatiewaarden berekend.*

*Geluidsisolatiewaarden afkomstig uit rapport Alcedo 20103154.PC4413*

*Brandweerstandwaarden afkomstig uit rapport Alcedo 20103154.R01.V01-6301*

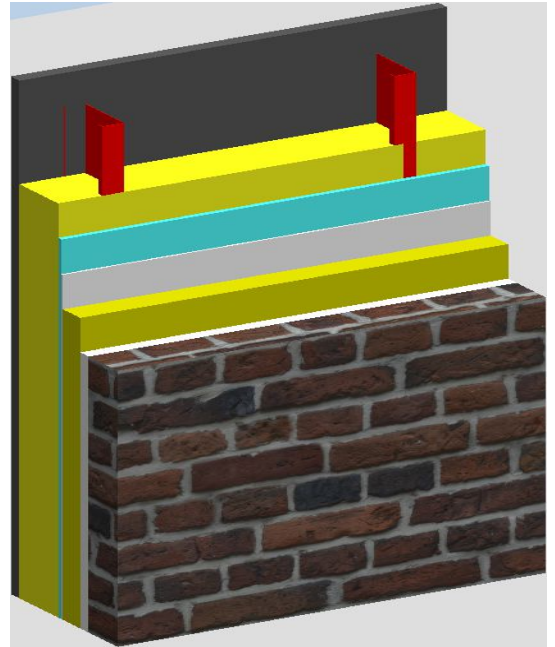
## Buitenwand – Metselwerk

### Algemeen

Re-Buildit Staalframe circulaire ECO-Wandsysteem elementen worden opgebouwd uit een skelet van C-profielen, geïsoleerd met een biobased isolatie materiaal en wandglad afgewerkt met een (gepatenteerde) slagkrachtige circulaire Mortel. Hierdoor blijft het element licht, duurzaam, stoot- en krasbestendig.

Afhankelijk van de belasting wordt de dikte van het staal en de hart-op-hartafstand van de profilering bepaald. Het Re-Buildit Staalframe Wandsysteem is een zelfdragend systeem, waarin lateien en liggers verwerkt kunnen worden.

De voorzieningen voor installaties worden in overleg met de installateur in de Re-Buildit Staalframe ECO-Wandsysteem elementen in de fabriek aangebracht. Hierdoor worden de installatieleidingen in het zicht beperkt.



De wand is behangklaar glad afgewerkt en hoeft niet vooraf aangesmeerd te worden. Stucwerk, behang, verf of spuitpleisterwerk, alles is mogelijk.

### Productvoordelen

De belangrijkste kenmerken en voordelen van Re-Buildit Staalframe Wandsysteem (prefab) wandelementen:

- Circulair, losmaakbaar, aanpasbaar en herbruikbaar
- Gladde behangklare wanden
- Lichte bouwwijze, lichtere fundering
- Goede hybride mogelijkheden in combinatie met andere bouwsystemen
- Zeer hoge maatvastheid
- Leidingen en kabels worden vooraf onzichtbaar weggewerkt
- Droge bouwwijze
- Korte bouwtijd en snelle montage, hierdoor ook beperkt renteverlies
- Zeer duurzaam bouwen

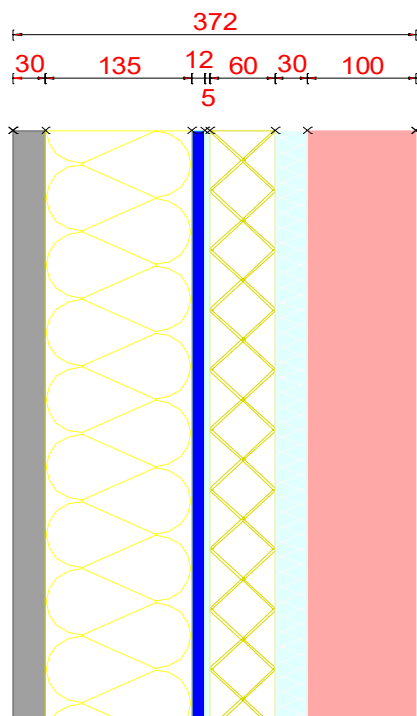
### Samenstelling

De Re-Buildit Staalframe ECO-Wandsysteem elementen bestaan uit een framework van koudgevormde, sendzimir verzinkte stalen C-profielen. Deze elementen worden gevuld met Biobased isolatiemateriaal en afhankelijk van de gewenste eigenschappen afgewerkt met één of meerdere lagen beplating. Hierdoor ontstaan complete, stabiele panelen voor wanden, vloeren en daken. Het element is geheel samen te stellen naar de gebruikseisen en -doelen. Aangepast aan de situatie en de wensen wordt het element samengesteld. Door te schroeven, te schieten of door bevestiging van houten regelwerk en/of omegaprofielen kan bijna elke gewenste afwerking bevestigd worden aan de Re-Buildit Staalframe Wandsysteem elementen.

## Buitenwand – Metselwerk

### Technische informatie

#### Opbouw



#### Opbouw van binnen naar buiten

- 30 mm Circulaire Mortel
- Staalframe C150/89 d en hoh afstand afhankelijk van belasting
- Isolatie tussen de profielen
- 12 mm weather defense board
- 5 mm lijm Mortel
- 60 of meer E-board
- 30 mm spouw
- 100 mm metselwerk

#### Prestaties

d isolatie	Prestaties		
	isolatie	geluidsisolatie	brand
	$R_c$	$D_{n,T;A;k}$	WBDBO
		[dB]	[min]
40	4,29	46	90
60	4,96	46	90
80	5,62	46	90
100	6,27	46	90
120	6,92	46	90
150	7,89	46	90

**Isolatiewaarden berekend.**

**Geluidsisolatiewaarden afkomstig uit rapport Alcedo 20103154.PC4413**

**Brandweerstandwaarden afkomstig uit rapport Alcedo 20103154.R01.V01-6301**

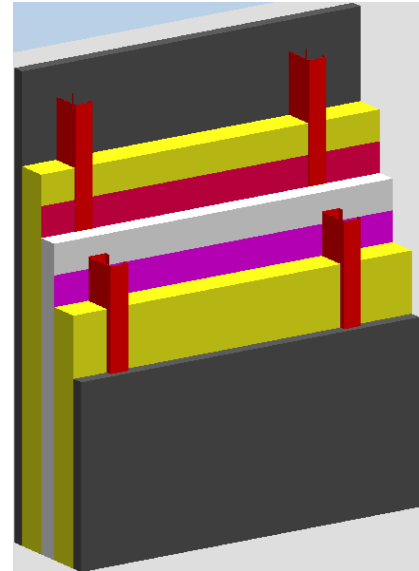
## Woningscheidende wand

### Algemeen

Re-Buildit Staalframe circulaire ECO-Wandsysteem elementen worden opgebouwd uit een skelet van C-profielen, geïsoleerd met een biobased isolatie materiaal en wandglad afgewerkt met een (gepatenteerde) slagkrachtige circulaire Mortel. Hierdoor blijft het element licht, duurzaam, stoot- en krasbestendig.

Afhankelijk van de belasting wordt de dikte van het staal en de hart-op-hartafstand van de profilering bepaald. Het Re-Buildit Staalframe Wandsysteem is een zelfdragend systeem, waarin lateien en liggers verwerkt kunnen worden.

De voorzieningen voor installaties worden in overleg met de installateur in de Re-Buildit Staalframe ECO-Wandsysteem elementen in de fabriek aangebracht. Hierdoor worden de installatieleidingen in het zicht beperkt.



De wand is behangklaar glad afgewerkt en hoeft niet vooraf aangesmeerd te worden. Stucwerk, behang, verf of spuitpleisterwerk, alles is mogelijk.

### Productvoordelen

De belangrijkste kenmerken en voordelen van Re-Buildit Staalframe Wandsysteem (prefab) wandelementen:

- Circulair, losmaakbaar, aanpasbaar en herbruikbaar
- Gladde behangklare wanden
- Lichte bouwwijze, lichtere fundering
- Goede hybride mogelijkheden in combinatie met andere bouwsystemen
- Zeer hoge maatvastheid
- Leidingen en kabels worden vooraf onzichtbaar weggewerkt
- Droge bouwwijze
- Korte bouwtijd en snelle montage, hierdoor ook beperkt renteverlies
- Zeer duurzaam bouwen

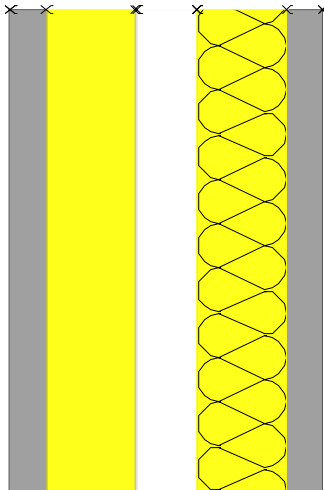
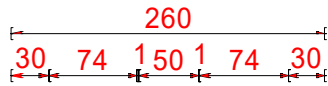
### Samenstelling

De Re-Buildit Staalframe ECO-Wandsysteem elementen bestaan uit een framework van koudgevormde, sendzimir verzinkte stalen C-profielen. Deze elementen worden gevuld met Biobased isolatiemateriaal en afhankelijk van de gewenste eigenschappen afgewerkt met één of meerdere lagen beplating. Hierdoor ontstaan complete, stabiele panelen voor wanden, vloeren en daken. Het element is geheel samen te stellen naar de gebruikseisen en -doelen. Aangepast aan de situatie en de wensen wordt het element samengesteld. Door te schroeven, te schieten of door bevestiging van houten regelwerk en/of omegaprofielen kan bijna elke gewenste afwerking bevestigd worden aan de Re-Buildit Staalframe Wandsysteem elementen.

## Woningscheidende wand

### Technische informatie

#### Opbouw



#### Opbouw van binnen naar buiten

- 30 mm Circulaire Mortel
- Staalframe C150/120/89 d en hoh afstand afhankelijk van belasting
- Isolatie tussen de profielen
- dampopen folie
- 40/50 mm spouw
- Dampopen folie
- Staalframe C150/120/89
- 30 mm Circulaire Mortel

#### Prestaties

	d mortel	prestatie		
		isolatie	geluidsisolatie	brand
		$R_c$	$D_{m;T;Ak}$	WBDBO
			[dB]	[min]
C89	30	3,38	62	90
C120	30	4,10	62	90
C150	30	4,98	62	90

#### Isolatiewaarden berekend.

Geluidsisolatiewaarden afkomstig uit rapport Alcedo 20103154.PC4413

Geluidsmeting afkomstig uit rapport Nieman Nz30090aaA1.dro.

Geluidsmeting afkomstig uit rapport Wagenborg WBA 3484.

Brandweerstandwaarden afkomstig uit rapport Alcedo 20103154.R01.V01-6301